

Stap 1:

Log in met het IP adres van de regelaar via Internet Explorer.

LET OP: men dien over de juiste versie Java te beschikken op de pc.

De juiste versie is eventueel van onze site te downloaden. www.com4clima.nl

Voorbeeld:

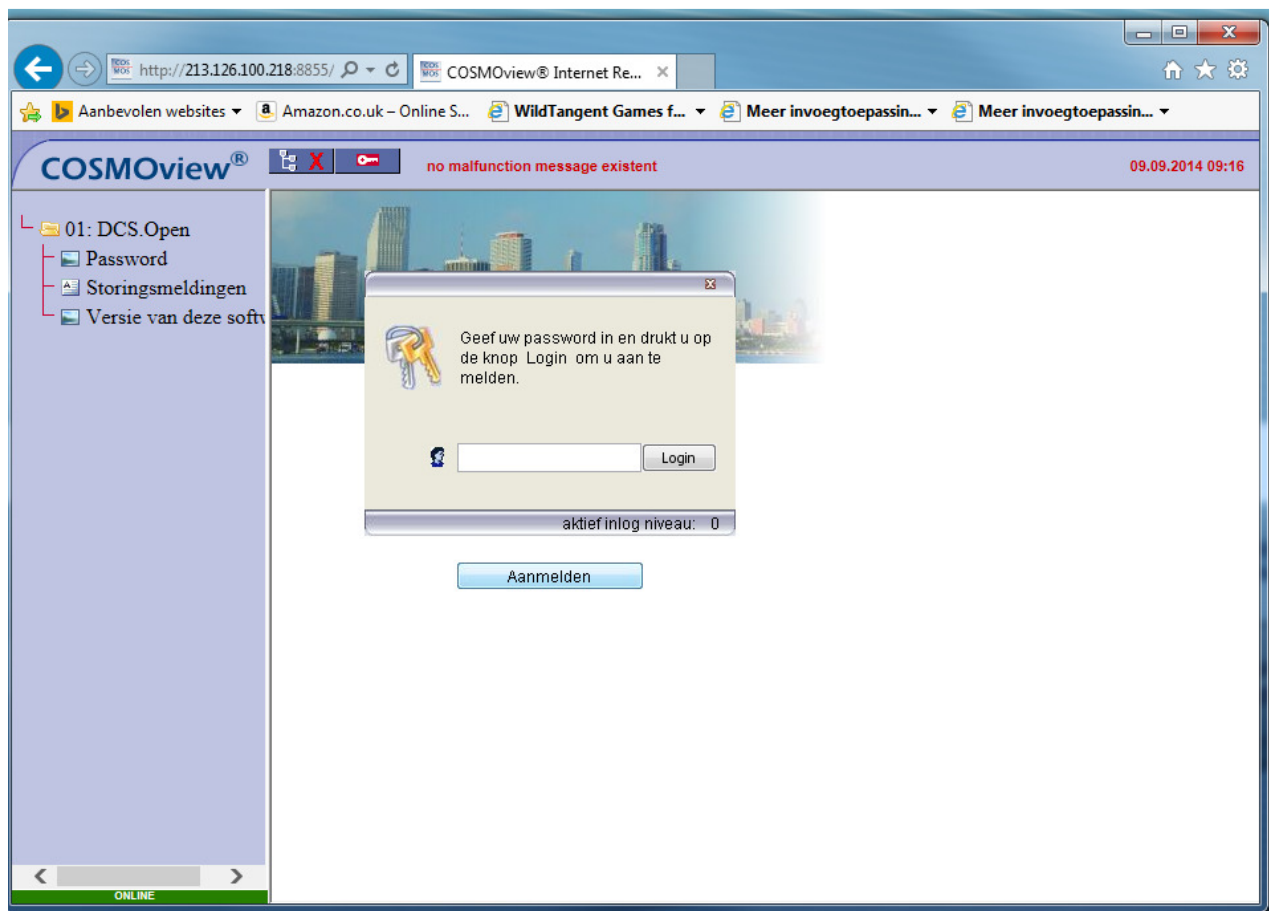


Stap 2:

1. Klik op "Graphical".
2. Log in onder Password -> Aanmelden met 0007 of 1011

LET OP dit is het hoogste inlog nivo waar alles kan worden aangepast!

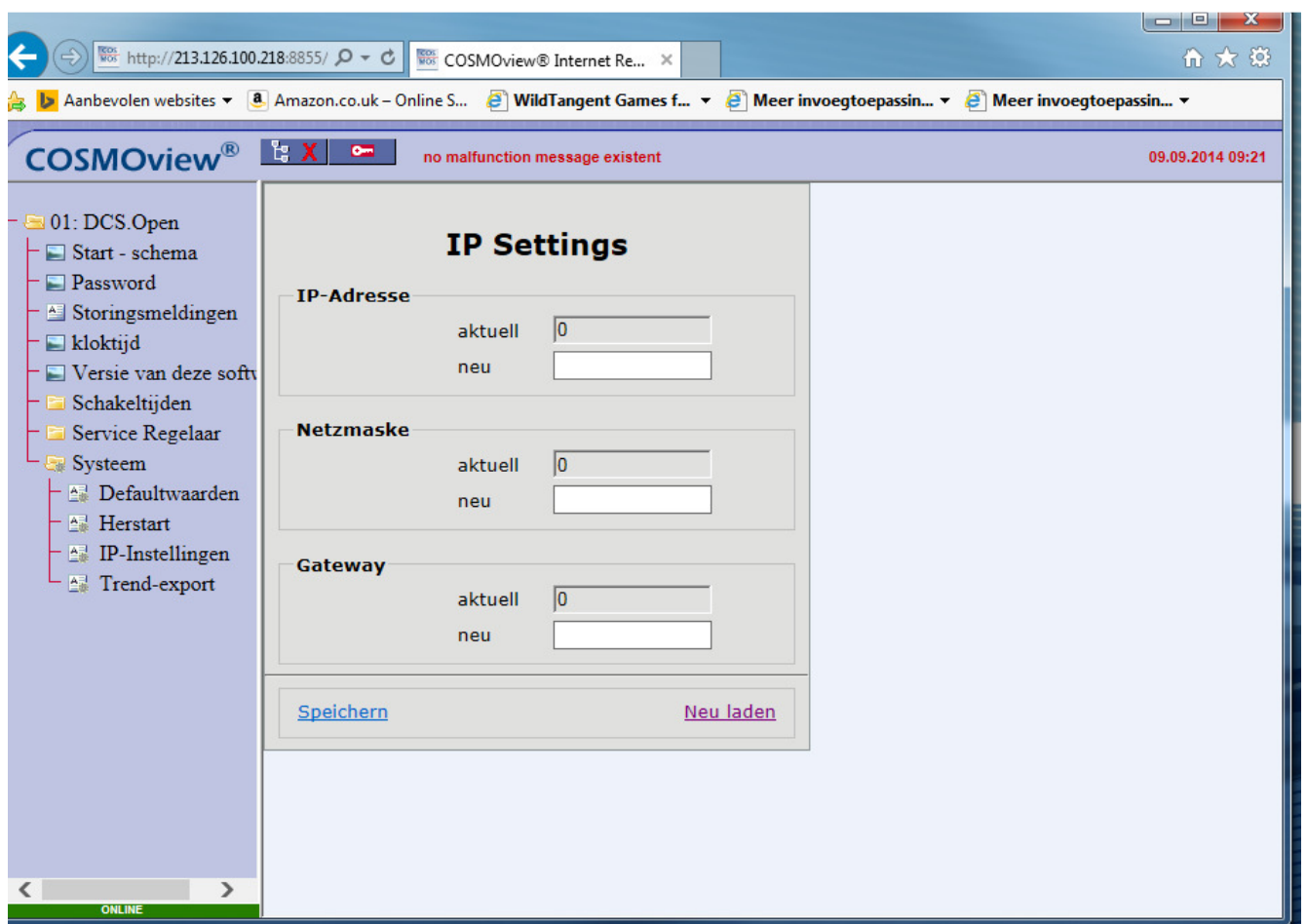
Voorbeeld:



Stap 3:

- Ga in de menu structuur naar “Systeem”.
 - Ga naar “IP-Instellingen”.
- Pas hier de instellingen aan en druk vervolgens op “Speichern”.

Voorbeeld:



Na het “Speichern” zijn de nieuwe instellingen geladen.